

CARREREX

FAHRZEUG - RECYCLING - MASCHINE

E 80 - E 135 - E 235 - E 305

Einsatzgewicht von 8.000 kg bis 32.000 kg



Recycling

für : Fahrzeuge Nutzfahrzeuge Anhänger
 Weißewahre Eisenbahwaggon Schrott

Leading
Technology

www.emb.eu

EMB[®]
BAUMASCHINEN

Perfekt Abgestimmt für Ihr Projekt

Die Multifunktionsmaschine:

Ein für jeden Einsatz passendes Anbaugerät erbringt Ihnen beim Recycling von Fahrzeugen exact die Leistung die Sie sich wünschen. Diese Allround-Maschine bietet Ihnen eine präzise Steuerung und beste Manövrierfähigkeit.



Fahrzeugklemme (Niederhalter):

Durch die vielseitige einsetzbare Klemmfunktion wird jedes festhalten von Fahrzeugen gewährleistet. Jede Klemmbacke ist einzel bedienbar per Joystick, mit auf und ab Funktion. Die max. Druckkraft liegt bei ca. 7,8 to. (Typ E135).



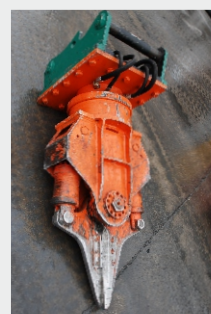
Das vielseitige Zubehörprogramm:



Greifer zum entfernen von Stoßstangen, Sitze, Armaturen Brett, usw...



Motorblock-/Getriebezange



Pinsette zum entfernen vom Kabelbaum, Auspuffanlage, Lichtmaschine, usw...



Zange für Achsen, Federbeine, Türen, usw...



Türholmschere für filigrane Schnitte, usw...



Magnet zum trennen von Eisen mit anderen Stoffen

Vollhydraulisch kuppeln:

Mit dem Schnellwechselsystem von Oilquick ist es möglich ohne ständiges austeigen von der Kabine alle Anbaugeräte zu wechseln.



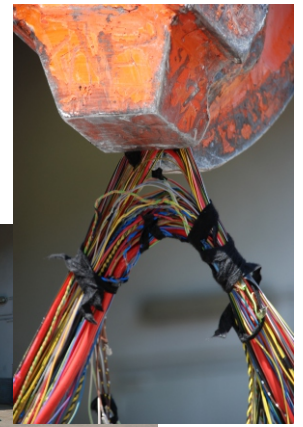
Funkfernsteueranlage:

Mit der Funkfernsteueranlage wird der CARREX ein richtiger Allrounder. Dadurch haben Sie die Möglichkeit sich weit aus dem Gefahrenbereich zu entfernen, oder auch andere Maschinen wie z.B. eine Presse zu bedienen.

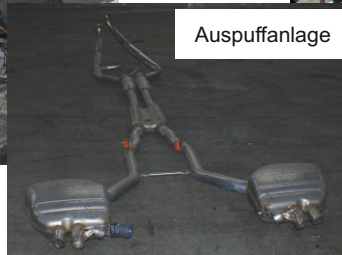


Ressourcen nutzen:

Kabelbaum, Kühler, Stoßstangen Armaturen Brett usw...
lassen sich mit dem vielseitigen Anbaugeräte-Programm von EMB
mühe los sortieren, oder vom Fahrzeug entfernen.



Getriebe



Auspuffanlage



Kabelbaum



®

EMB Baumaschinen Handelsgesellschaft mbH

Gewerbepark 1 - D-94154 Neukirchen v.W.

Telefon +49 (0) 8504 9120-0 - Telefax +49 (0) 8504 9120-20

info@emb.eu - www.emb.eu



Hauptsitz: Neukirchen vorm Wald

www.emb.eu